



CHARLAS Y CONVERSATORIOS

CATÁLOGO



SOBRE NOSOTROS

Nuestro objetivo es promover un enfoque de enseñanza basada en la evidencia y por eso, estamos comprometidos a ser un agente activo en la comunicación científico educativa y actualización docente, lo que operacionalizamos a través de nuestras Asesorías Técnico Educativas y por medio de nuestra Agenda de Extensión que incluye Charlas, Simposios, Seminarios, Cursos y Talleres.

Creemos firmemente en que no debe haber barreras de acceso al conocimiento y por ese motivo, la gran mayoría de nuestras actividades de divulgación, son de carácter gratuito. Así mismo, compartimos regularmente a través de nuestras redes sociales, información relevante del quehacer educativo y los avances científicos relacionados con el aprendizaje.

Otro de nuestros sellos distintivos, es la calidad humana y profesional de nuestro equipo de colaboradoras y colaboradores, todas personas con un fuerte compromiso con la educación, amplia trayectoria académica y experiencia laboral educativa, tanto en aulas escolares y universitarias, como en investigación y formación docente.

Respecto de nuestra área de Asesoramiento Técnico Educativo (ATE), nuestro objetivo es proporcionar asesorías y acompañamiento de excelencia, basada en evidencia educativa y con probada efectividad, mejorando las competencias del profesorado para afectar positiva y directamente en el proceso de aprendizaje de sus estudiantes.



NUESTRAS CHARLAS



Nuestras charlas son espacios de encuentro, conversación y diálogo horizontal, entre expertas y expertos en ciencias cognitivas vinculados a nuestra Fundación y profesionales de la educación. Con claro foco en la pedagogía basada en evidencia y alineados con la Política Pública vigente y con énfasis en la perspectiva de derecho y género.

TENEMOS REGISTRO ATE VIGENTE Y ESTAMOS INSCRITOS EN CHILE PROVEEDORES.

CARACTERÍSTICAS Y PRINCIPIOS DE LAS CHARLAS

- **Co-construcción:** incluye una etapa diagnóstica que es un encuentro para la toma de **acuerdos y decisiones conjuntas** entre nuestra Coordinación Académica, las o los relatores y la institución que contrata. De este modo aseguramos la incorporación a la charla, de los requerimientos y necesidades específicas de la institución.
- **Basado en evidencia:** Con el fin último de propiciar un aprendizaje efectivo, las bases teóricas que sustentan nuestras asesorías se basan en **evidencia educativa y científica**, coincidiendo con los estándares que aseguran buenas prácticas pedagógicas.
- **Excelencia académica:** Amplia trayectoria académica de todos nuestros relatores, todos poseen estudios de postgrado y cuentan con experiencia en docencia en aula y/o universitaria e investigación científica y educativa **acreditable**.

CATÁLOGO

Temáticas:

- ¿Cómo aprendemos? Aproximando la ciencia del aprendizaje a la educación.
- Dibujo, creatividad y cerebro: trazando vínculos metodológicos educativos.
- Atención, memoria y motivación, las claves del aprendizaje.
- Género en Educación: la complicidad del contexto.
- Motivación y curiosidad como motor fundamental del conocimiento
- Neuromitos en Educación: ¿por qué se resisten a abandonar las aulas?
- Trastornos del neurodesarrollo y las claves para la inclusión.
- Dime cómo evalúas y te diré cómo enseñas.
- Sin musas ni excusas, la neurociencia del arte y la creatividad.
- Primera infancia, hitos claves del neurodesarrollo.
- Sueño y memoria: si aprender quieres, dormir debes.
- Neurociencia del bienestar.
- Déficit atencional: una mirada desde la neurociencia para la educación.
- Condición del Espectro Autista (CEA): desafíos y oportunidades para la escuela.
- Prácticas contemplativas y sus efectos en la regulación atencional y emocional.
- De la química a la conducta: aminas biogénicas y regulación emocional.
- Primeros auxilios psicológicos: manejo de crisis, contención y derivación oportuna.
- ESI como derecho en educación.
- Mujeres en ciencia: sesgos y brechas en STEM que debemos derribar.

Las charlas tiene una duración de una hora y treinta minutos aproximadamente y contemplan espacio para preguntas y/o comentarios. También se pueden llevar a cabo en modalidad conversatorio.

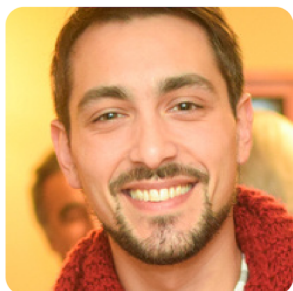
Además es posible diseñar una charla en conjunto, que no esté contemplada en este listado.

TE PRESENTAMOS PARTE DE NUESTRO EQUIPO DE RELADORES:



Ps. Valentina Pérez. Psicóloga, con estudios de Magíster en psicoterapia línea sistémica, FACSO, Universidad de Chile. Profesional con amplia experiencia en el área de salud mental en sector público y privado. Trayectoria clínica. Sólidos conocimientos en temáticas de Derechos Humanos, Violencia, Género y Psicoterapia reparatoria. Experiencia en el ámbito educacional y académico, diseñando y ejecutando programas educacionales, seminarios y capacitaciones en diversas áreas de la psicología y la ciencia social. Experiencia en conducción de equipos clínicos en espacios terapéuticos, así como también, gestión y coordinación de atención de consultantes y familias desde una perspectiva sistémica relacional.

.....



Dr. Gonzalo Valdivia Ulloa. Bioquímico de la Pontificia Universidad Católica de Valparaíso, Magister en Neurociencias de la Pontificia Universidad Católica de Chile, Doctor en Neurociencia y Profesor de Química de la misma universidad. Realizó su su tesis doctoral en Sueño y Memoria. Cofundador de la Fundación Redes para la Infancia. Con experiencia en Neurociencias asociada al estudio de la conducta y los procesos de memoria. Con trayectoria docente desde nivel secundario hasta post-grado y un fuerte compromiso por el desarrollo de una educación basada en evidencia, integral y en equidad.

.....



Dra(c) Evelyn Cordero Roldán. Profesora y psicopedagoga. Magíster en Educación de la Universidad Central de Chile, Magíster en Ciencias Biológicas Mención Neurociencia del Centro Interdisciplinario de Neurociencia de la Universidad de Valparaíso (CINV), Magíster y Candidata a Dra. en Neurociencia, de la Pontificia Universidad Católica de Chile. Presidenta de Fundación Educacional Arrebol y Directora Ejecutiva de redes Para La Infancia. Con amplia trayectoria en educación escolar y universitaria y fuerte compromiso por la formación y el liderazgo docente, para desde ahí, mejorar el aprendizaje de niñas, niños y adolescentes de Chile, potenciando una educación basada en evidencias.

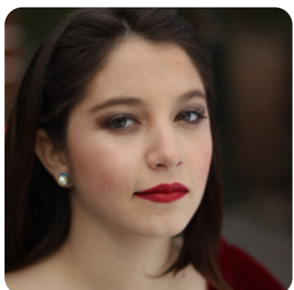
TE PRESENTAMOS PARTE DE NUESTRO EQUIPO DE RELADORES:



Dra. Daniela Molina Mateo. Bioquímica de la Pontificia Universidad Católica de Chile, Magíster en Neurociencia y Doctora en Neurociencia de la misma Universidad. Realizó su tesis en microbiota y conducta. Cofundadora y coordinadora curricular de Fundación Redes para la Infancia. Con experiencia en ciencia básica relacionada a la conducta y neurociencia, además de trayectoria en docencia relacionada a las ciencias biológicas en general desde la bioquímica hasta la neurociencia cognitiva. Actualmente realiza una investigación postdoctoral, donde estudia las habilidades cognitivas y socioafectivas en educadoras de párvulo, estudio que se desarrolla en el IE, instituto de Investigación Avanzada en Educación de la Universidad de Chile.



Ps. Jorge Escudero Bello. Psicólogo y Licenciado en psicología (Universidad de Tarapacá), Magíster en Psicología Clínica Infanto Juvenil (Universidad de Chile) y Magíster en Comunicación y Educación (Pontificia Universidad Católica de Chile). Diplomado en Manejo Conductual de Niños, Niñas y Adolescentes (Universidad Católica del Norte), Diplomado en Estrategias de Comunicación Educativa (Pontificia Universidad Católica de Chile) y alumno de Diplomado en Convivencia Escolar (Fundación Telefónica Movistar). Ha enfocado su trabajo en el estudio y abordaje de las variables que perjudican la salud mental en la infancia y en cómo - desde el trabajo comunitario con la familia, los establecimientos educacionales y las redes de apoyo - es posible mejorar la calidad de vida en la infancia.



Dra(c) Piedad Maldonado Del Otero. Piedad, es profesora de Biología de la UMCE, Magíster en Ciencias Biológicas con mención en Biología Molecular, Celular y Neurociencias de la Universidad de Chile y Candidata a Doctora en Neurociencias de la Pontificia Universidad Católica de Chile. Actualmente realiza su tesis Doctoral en Déficit Atencional en Laboratory for Cognitive and Evolutionary Neuroscience at UC, Escuela de Medicina y Centro interdisciplinario de neurociencias UC.

Contamos con un grupo mayor de relatores, que convocamos según la especificidad temática.

Contáctanos para más información:

contacto@fundacionarrebol.cl
fundacionarrebol@gmail.com

